



KINDAI TOYOOKA

近畿大学附属豊岡中学校

【令和7年度 学校案内】





充実の
6年間だね!



● 中高一貫6年間の体系的な教育課程



中高一貫

継続した指導による主体性の育成

- ① 落ちついた良き人間関係の構築
- ② 生活習慣・学習習慣の確立
- ③ コミュニケーション力、課題発見・解決能力、知的好奇心育成
- ④ 大学受験を見据えた基礎学力養成 (豊富な授業時間数)
- ⑤ 将来を見据えた進路指導
- ⑥ 朝や放課後の主体的選択 (質問・面談・補習・部活動など)



夢をかなえるための

“3つの力”

を育てよう!



1. 何を知っているか、
何ができるのか
知識・技能
2. 知っていること・できることを
どう使うのか
思考力・判断力・表現力
3. 社会、そして世界とどのように
関わることができるのか
主体性・協働性

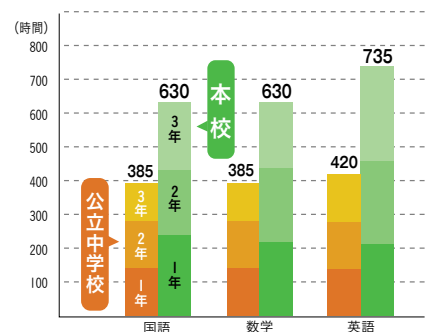


【特色はこちら】

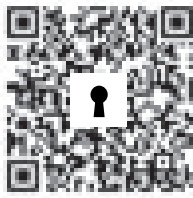
中4	中5	中6
高校課程		実践演習
文系・理系 選択 主体性の伸長 進路実現への実力養成		大学入学 共通テスト・ 大学別演習

※近畿大学附属特別推薦も活用できます。

● 豊富な授業時数 3教科(国数英)の合計授業時数の比較



年間39週の豊富な授業!



【中高一貫コースの情報はこちら】



45分授業!
選べる放課後!

東大・京大・医学科などの難関大、国公立大学を目指す!



中高一貫コース

(定員70名)

近畿大学附属特別推薦も活用できます。



校長
吉田 武志

【建学の精神】

「実学教育」と「人格の陶冶」

【校訓】

人に愛される人 信頼される人
尊敬される人になろう

未来社会はグローバル化の進展、社会のあり方が劇的に変わる「Society5.0時代^(※1)」が到来し「予測困難な時代」だといわれています。『学力の3要素』^(※2)を基礎とした「新たな価値を創造」する人材が求められています。そのために近中では、コロナ禍以前から先進的にICT教育を実践しており、早くから教科横断型の文理融合の探究活動に取り組んでいます。「人格の陶冶」を志向し、自己の向上に励み、社会を支える高い志をもつ「人に愛され、信頼され、尊敬される」人を育みます。

(※1) IoT、ビッグデータ、人工知能(AI)、ロボットなどを活用して経済発展・社会問題を解決する人々が暮らしやすい社会(自動運転システム・遠隔医療・無人店舗など)
(※2) 1知識・技能 2思考力・判断力・表現力 3主体性を持って多様な人々と協働して学ぶ態度

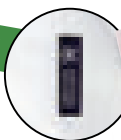
始業時間が
8:10から **8:45** に
変わりました!
朝の35分で学び方を変える!



【始業時間の情報はこちら】



Select
item



制服をアイテムでチェンジ!
気分に合わせてチョイスできる!



【制服はこちら】

“推しpoint”

朝の時間を有効に
使えるようになって
すごいいい!

朝のお弁当作りが
少し楽に
なったって!

“推しpoint”

始発の電車に乗らなくて
いいので、心に余裕ができた。
授業や家での勉強に
集中できるよう
なった!

英語教育はこちら！



グローバル社会の必須アイテム！
それは英語力！

01

世界を歩む 英語力 を身につけよう！

「読・書・聞・話(発表+やりとり)」の
4技能5領域を実践的に磨きます。

●英語の合計授業
時数の比較 (3年間)

英語は
公立中学の
約2倍

本校
(英語)
735

公立
中学校
(英語)
420



ICTを活用した
英語でのプレゼン！
～学びを活かして～



オンライン
英会話の活用！



weblio

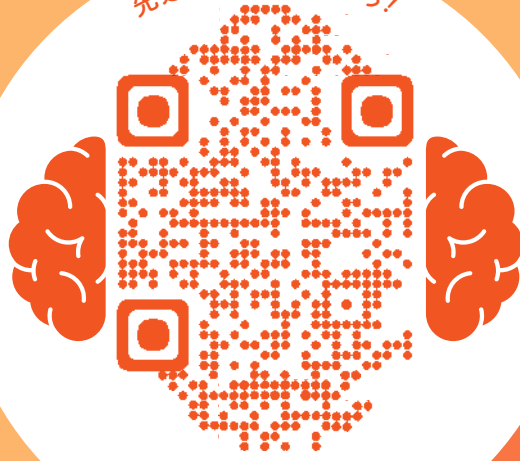
国境を越えたオンライン英会話では、外国人講師と1対1のレッスンで、適切な発音や表現力の向上はもちろん、不安や恥ずかしさの壁を破ります。

●英検過去5年間平均取得率
(R1～R5)

	中1	中2	中3
準1級	0% 取得	0.5% 取得	0.3% 取得
2級	1.8% 取得	3.4% 取得	12.2% 取得
準2級以上	3.5% 取得	20.3% 取得	53.4% 取得
3級以上	21.4% 取得	65.3% 取得	88.6% 取得
	21.4% %	65.3% %	88.6% %
4級以上	69.9% 取得	83.0% 取得	92.5% 取得

めっちゃ
伸びています！

先進的な教育はこちら!



School for the Future!

02 教育環境の 未来志向 が加速する!

生徒の主体性や可能性を引き出す、
新しい時代の学びを実現する学校です。

未来の施設で、ICT教育や文理一体型の探究学習などを
個性豊かな教師陣がサポート。

TOPICS!



豊岡市PR動画
制作中!



ロボットが動く!
技術プログラミング
教育!

全国放送の番組で紹介されました! 豊岡市を散策しPR動画制作(中3校外学習)
プログラミング教育! 実際にロボットを動かしてプログラミングの楽しさを体感し、創造性も育成(技術)
近梅祭で探究学習の成果を、Chromebookを活用しプレゼンテーション!(文化祭)



中高一貫ならではの
中学生と高校生の交流!

自然科学部が製品化した「環境アクションボードゲーム」を中6が中2へ指導しました。中高一貫だからできる先輩と後輩のコミュニケーションです。



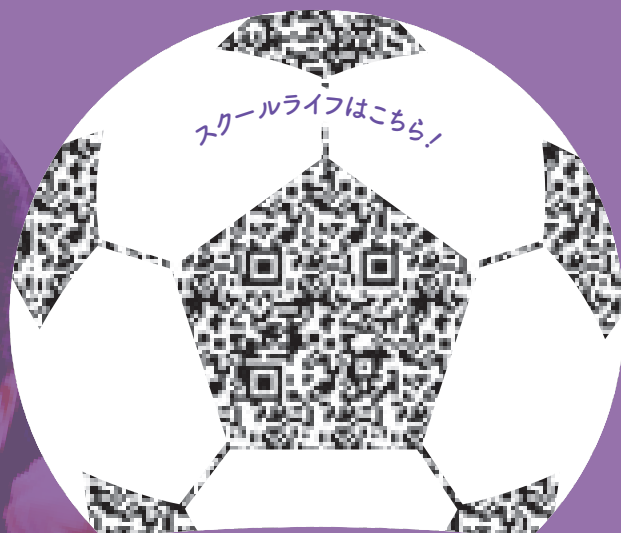
微生物学部門
世界4位



コウトリ博士



【教員の紹介はこちら】



楽しい! 盛り上がる!
部活動・行事満載!

03 自分史上の ベスト を尽くせ!



仲間達と切磋琢磨する事で、**問題解決能力**などを育み、**主体的で協働的な態度**を身につけることができます。心に響くものに出会い、感動する経験も何度も積み重ね、**知・徳・体・感**の調和のとれた人材の育成を目指します。仲間とともに! **近中クラブスピリッツ!**

TOPICS!



ロボットデザイン部門
世界3位!!

自然科学部 ロボット競技
FLL (First Lego League) 2022-2023 世界大会出場! @モロッコ

全力でアオハル!!



近中の部活動



【令和6年度 部活動一覧】※部活動によっては高校の活動に参加できます。
軟式野球部 / サッカー部 / 女子バレーボール部 / ダンス部 / 剣道部 / 自然科学部 (ロボット部門・自然部門) / 英会話部 / 美術部 / 書道部 / 琴部
【参加可能な高校の部活動】なぎなた部 / 男女バスケットボール部 / 男子バレーボール部 / 陸上競技部 / 茶道部 / 写真部 / 放送部 / 演劇部 / 吹奏楽同好会

年間イベント<一例>

※年度によって変更の可能性もあります。
年間のイベントはHP・Facebook・Instagram・YouTubeでもご覧いただけます。

動画で紹介!

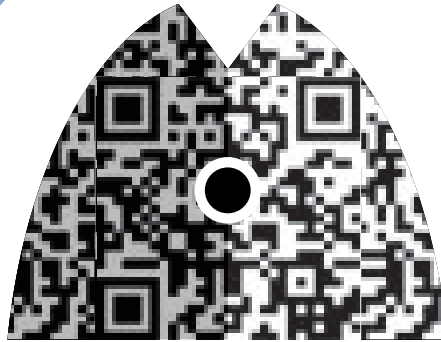


生徒主体でwebサイトを
作成し情報発信!!

近梅祭 (文化祭)

本校最大のイベントです。(演劇、ストリートパフォーマンス、展示など) 高校生の先輩たちからも多くを学べます。

附属校としての特色はこちら！



近畿大学といえば、「近大マグロ」!

11年連続志願者数日本一

04 近畿大学

15学部
49学科

との連携は、夢みつけるための ファストパス!

近中にしかありません。

附属特別推薦制度で近畿大学へ入学できます。

高大連携教育も魅力的です。

中高一貫だけのメリット!

近畿大学医学部医学科 附属特別推薦制度

在学中の成績や資格取得により学科試験免除で入学が可能に!



「近大豊岡メディカルセミナー」開幕!

本校を卒業した医学生が経験談を交えたリアルな声を届けます。将来、医療関係への進路を希望する生徒たちにとってとても貴重なセミナーで、地域の医療に携わる人材を育てる教育を行います。

附属校だからこそそのメリット!

近畿大学附属特別推薦制度 (専願制+併願制)



令和6年度
入試推薦枠

専願制
96名
併願制
24名

令和6年度入試 実績

制度を活用し
近畿大学へ入学! **72名**



**免除
制度
あり!**

◎**入学金免除!**

なんと**25万円**が免除に!

◎**入学金・授業料 全額免除!**

【例】経済学部(4年間)だと
なんと約**475万円**が免除に!

※「専願制」は近畿大学への入学を専願する制度です。「併願制」は国公立大学との併願が可能です。
※高校在学中の成績や資格取得により、学科試験免除、口答試問(面接)のみで近畿大学へ入学できます。

卒業生の声はこちら！



抜群の進路保障

豊かな感性を育み

05

主体性

のある学びの成果！

難関大・医学科、国公立大学から私立大学まで
幅広く大学進学できる環境があります。

令和6年度入試

合格実績

[全コース卒業生(154名)の実績]



国公立大学

44名

近畿大学

私立大学

259名

139名

夢は近づく！
可能性は無限大！

※詳細は、上のQRからご覧になれます。

難関大に今年も多数合格！

京都大学

1名合格！

大阪大学

5名合格！

難関国立10大学

11名合格！

医学部医学科

2名合格！

2019~2024年
累積実績

東京大 2名

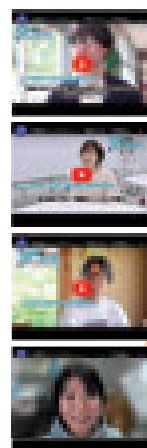
京都大 11名

大阪大 13名

神戸大 22名

医学科 39名

社会人の声



卒業生
母校を
語る！

活躍する卒業生を
紹介しています。
リアルな声をお聞
きください！



【社会人の声はこちら】

豊岡留学

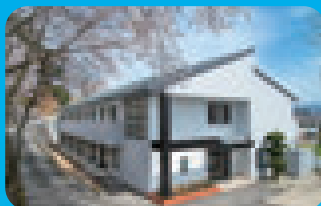
増えています!

安心の学生寮!

遠方から入学する生徒のために、安心・安全な学生寮(男子寮・女子寮)を完備しています。近畿大学の評価の高まりもあり、附属校である本校へ京阪神からの入学者が増加中です。豊岡(寮生活)経由で、近畿大学への入学を目指すことができます。



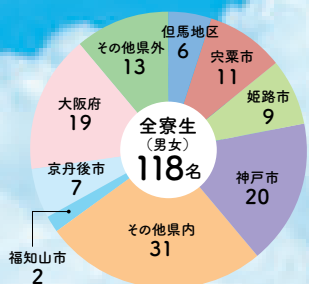
【学生寮はこちら】



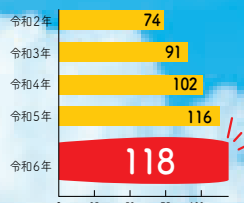
自立心を養うことができます!

■ 地域別入寮者の割合

(令和6年4月1日現在)
※高校生も含む



■ 入寮生徒数の推移



豊岡留学 増加中!
寮生が118名に!
志願者数日本一の近畿大学を目指し
神戸・大阪などからの
入学者が急増!



■ 学校食堂

＼栄養満点。おいしくいただきます!／

ログハウスで 楽しくみんなと食事!

毎日の食事は栄養バランスが管理されているので、健康を考えた食生活を送ることができます。



学費

＼気になる!／

学費はコチラ!

中学校の授業料は年間459,600円です。月額にすると38,300円です。(その他諸会費や研修旅行の積立)高校になると国と県から就学支援があり、授業料の実質負担額が軽減されます。



【学費はこちら】

支援

＼「学びたい」を応援!／

近大附属『子どもの未来サポートプラン』奨学生募集!

学習意欲があるにもかかわらず、経済的な理由等で進学を断念することのないよう、学校法人近畿大学が全面的にサポートします。

- 入学金・授業料等の学費を全額免除
- 修学旅行積立て費用、制服代など諸費用代として60万円支援
- 入寮者は寮費全額免除(食費・光熱費含む)



【サポートプラン
詳細はこちら】



近畿大学附属豊岡中学校で
一緒に学び、
夢をかなえよう!



【受験情報はコチラ】



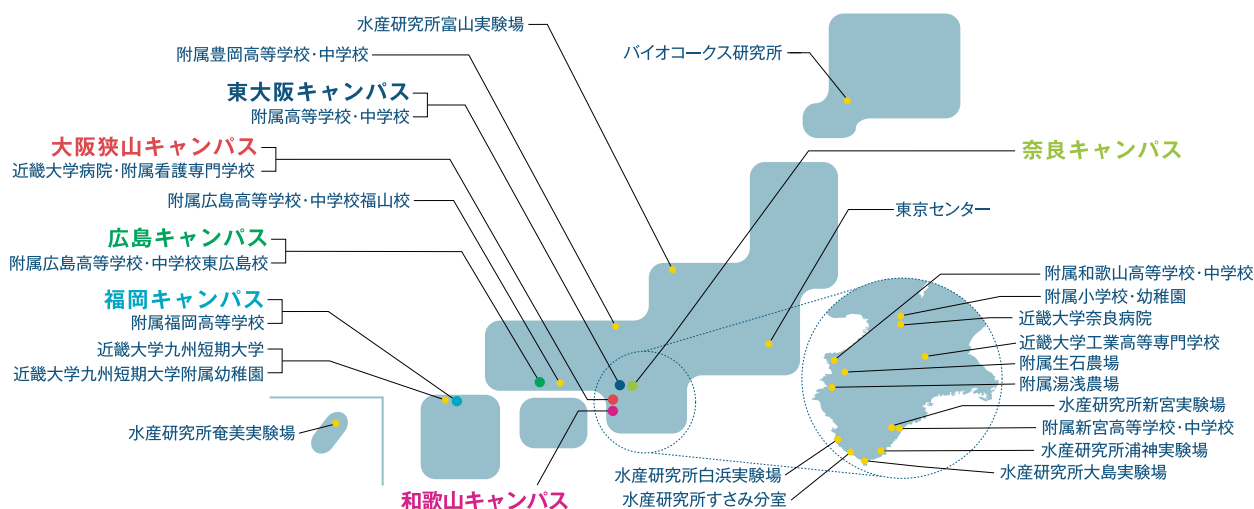
近畿大学

KINDAI UNIVERSITY

近畿大学は、15学部49学科を擁し、医学から芸術まで幅広い分野を学ぶことができる日本有数の総合大学です。

「実学教育」と「人格の陶冶」を建学の精神として、社会に役立つ人材を育成しています。卒業生は57万人を超え、全国でも有数の卒業生数を誇り、日本のみならず海外にもネットワークが広がっています。

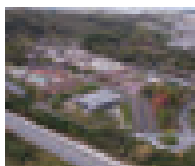
QRコードから動画をCHECK!



東大阪キャンパス

情報・法・経済・経営・理工・建築・薬・文芸・総合社会・国際・短期大学部

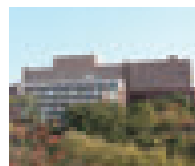
〒577-8502
 大阪府東大阪市小若江3-4-1
 TEL (06)6721-2332



奈良キャンパス

農学部

〒631-8505
 奈良県奈良市中町3327-204
 TEL (0742)43-1894

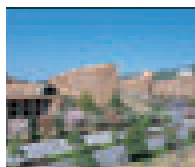


大阪狭山キャンパス

医学部

〒589-8511
 大阪府大阪狭山市大野東377-2
 TEL (072)366-0221

※2025年11月、医学部・近畿大学病院は、堺市の泉ヶ丘駅前に新築移転予定



和歌山キャンパス

生理理工学部

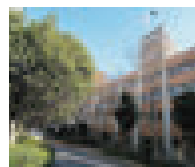
〒649-6493
 和歌山県紀の川市西三谷930
 TEL (0736)77-3888



広島キャンパス

工学部

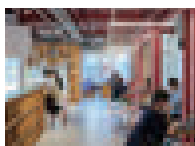
〒739-2116
 広島県東広島市高屋うめの辺1
 TEL (082)434-7000



福岡キャンパス

産業理工学部

〒820-8555
 福岡県飯塚市柏の森11-6
 TEL (0948)22-5655



近畿大学発ベンチャー100社の創出をめざす起業支援プログラム「KINCUBA」

起業支援プログラム「KINCUBA」を立ち上げ、起業家マインドの醸成から法人設立までをサポート。2023年12月現在、93社の近畿大学発ベンチャー企業が誕生しています。起業支援の拠点「KINCUBA Basecamp」は、登録すると24時間利用可能です。著名な実業家の前で学生がビジネスプランをプレゼンするイベントも開催しています。また、起業を志す学生らのコミュニティ「起業ナビ」では、セミナーや勉強会を自主開催するなどの活動を行っています。

※「KINCUBA」とは、KINDAIとINCUBATIONを組み合わせた造語です。



西日本私立大学で1位 1001-1200位ランクイン THE世界大学ランキング2024

2023年9月に発表された、世界大学ランキングの一つ「The Times Higher Education World University Rankings 2024」において、近畿大学は世界1001-1200位で西日本私立大学1位となりました。また、論文数や論文被引用数など研究パフォーマンスに重点を置いている大学ランキング「CWTS Leiden Ranking 2023」でも西日本私大1位となり、世界から研究力の高い大学として評価されています。

出典: The Times Higher Education World University Rankings 2024
 : CWTS Leiden Ranking 2023



スケート

球技大会

自然体験

部活動

近畿大学附属豊岡中学校

〒668-0065 兵庫県豊岡市戸牧100番地 ☎(0796)22-4305



ホームページ



Facebook



Instagram



近畿大学
KINDAI UNIVERSITY



近梅祭

かるた大会

体育祭

東京研修旅行