

# 高校入試

秋のオープンスクール

# 対策講座

11/6日・13日 受付 8:30~  
当日受付可



チャレンジ  
してみよう  
この問題が  
解けるかな?



## 英語

( )には何が入る?? えっ数字?

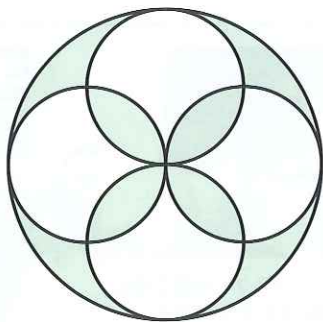
「私、最高に幸せ!!」

I'm on cloud ( )

- ① 22
- ② 11
- ③ seven
- ④ nine

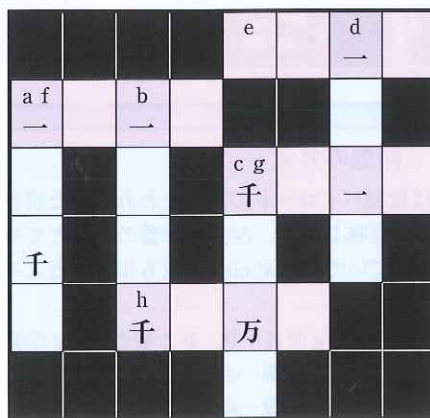
## 数学

半径2の大円の中に、半径1の小円を4つ図のように書きます。色のついた部分の面積を求めよう。



## パズル

縦・横のヒントを参考にして、四字熟語を入れてみよう!すべて埋められるかな?



### 縦のヒント

a	待ち遠しいこと
b	強いこと
c	さまざまに変化すること
d	一生に一度しかないような縁

### 横のヒント

e	危ない瀬戸際
f	ひと朝ひと晩
g	めったにないよい機会
h	いろいろな差異や区別があること

※問題の答えは裏面をご覧ください。



近畿大学附属豊岡高等学校

〒668-0065 兵庫県豊岡市戸牧100 TEL 0796-22-4305 FAX 0796-24-5362 <http://www.kindai-toyooka.ed.jp>

11/6日  
13日

受付8:30~

当日受付可

日程	9:00~9:30	オープニング
	9:40~10:30	英語・数学・国語(1科目選択)
	10:40~11:30	英語・数学・国語(1科目選択)
	11:40~12:00	諸連絡

※終了後に寮見学、個別相談を希望される方はお申し出ください。



information

## 近高インフォメーション!

文・理コース

IIクラス…国公立大学を目指します。

Iクラス…関関同立をはじめ難関私立大学を目指します。

進学コース

近畿大学をはじめ有名私立大学を目指します。

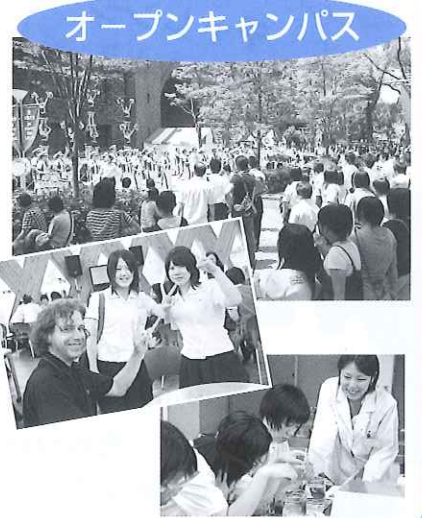
## 高校と大学の連携



大学見学



出張講義



オープンキャンパス

### 問題の答え

英語: ④ on cloud nine は最初パイロットの間で使われていた言葉で、気象学上は入道雲を意味します。西洋では雲の上はとても幸せなところと考えられていて、cloud nine は最も幸せなところという意味です。

数学:  $4\pi-8$       パズル: a一日千秋   b一騎当千   c千变万化  
d一期一会   e危機一髪   f一朝一夕  
g千載一隅   h千差万別



学生寮  
完備

オープンスクール終了後に  
見学していただけます。



近畿大学附属豊岡高等学校

近大豊岡

検索